

УТВЕРЖДАЮ
заведующий МАДОУ «ЦРР –
Детский сад № 13
«Солнечный»
«_____» _____ 2020г.



Ковальчук М.И.

РЕКОМЕНДОВАНО
Начальник ОГИБДД МО МВД
РФ по Соликамскому
городскому округу



/ Ю.В. Федюхин

_____ 2020г.

СОГЛАСОВАНО
Начальник управления
образования



/ Е.Е. Фадеева

_____ 2020г.

ПАСПОРТ

дорожной безопасности образовательной организации

Муниципальное автономное дошкольное образовательное учреждение
«Центр развития речи – Детский сад № 13 «Солнечный» (компенсирующий)
Корпус 5,6 (ул. Калийная 163, 163 а)

Общие сведения

Наименование ОУ: Муниципальное автономное дошкольное образовательное учреждение «Центр развития речи – Детский сад № 13 «Солнечный» (компенсирующий), корпус 5, 6

Тип ОУ: дошкольное образовательное учреждение

Юридический адрес ОУ: 618540, г. Соликамск, Пермского края, ул. 20 лет Победы, 82-а

Фактический адрес расположения корпусов:

5 корпус: ул. Калийная 163, тел: 8(34253)34393

6 корпус: ул. Калийная 163 а, тел: 8(34253)34393

Руководители ОУ:

Заведующий М.И. Ковальчук 8(34253)34387
(фамилия, имя, отчество) (телефон)

Старший воспитатель А.С. Алексеева 8(34253) 34393
(фамилия, имя, отчество) (телефон)

Ответственные работники муниципального органа образования начальника отдела развития воспитания и дополнительного образования Е.Н. Потехина
(должность) (фамилия, имя, отчество)
3-44-89
(телефон)

Ответственные от Госавтоинспекции инспектор по пропаганде О.А. Тимофеева
(должность) (фамилия, имя, отчество)
7-80-90
(телефон)

Ответственные работники за мероприятия по профилактике детского травматизма заместитель заведующего по ВМР Н.А.Пыстогова
(должность) (фамилия, имя, отчество)
34387
(телефон)

Руководитель или ответственный работник дорожно-эксплуатационной организации, осуществляющей содержание УДС* А.В.Магель 2-24-81
(фамилия, имя, отчество) (телефон)

Руководитель или ответственный работник дорожно-эксплуатационной организации, осуществляющей содержание ТСОДД* А.В.Магель 2-24-81
(фамилия, имя, отчество) (телефон)

* Дорожно-эксплуатационные организации, осуществляющие содержание УДС, несут ответственность в соответствии с законодательством Российской Федерации (Федеральный закон «О безопасности дорожного движения» №196-ФЗ, КоАП, Гражданский кодекс).

Количество воспитанников - 192 чел.

Наличие уголка по БДД - имеется

Наличие кабинета по ПДД – не имеется

Наличие автогородка (площадки) по БДД - не имеется

Наличие автобуса в ОУ - доставка осуществляется транспортом МБУ «Центр организационно-технического обеспечения образования при Управлении образования администрации г. Соликамска»

Телефоны оперативных служб:

Контактные телефоны председателя КЧС и ОПБ, начальника управления ГЗ, ЕДДС г. Соликамска

Наименование	№ телефона	Код 8 - (34253)
Председатель КЧС и ОПБ	5-22-95	
Начальник управления ГЗ	7-04-62	
ЕДДС	4-87-21	

Экстренные оперативные службы (круглосуточно)

7-72-01	Служба пожарной охраны
7-57-27	Служба полиции
4-45-05	Служба скорой медицинской помощи
5-55-05	Председатель эвакуационной комиссии
8-34-242-6-70-39	Федеральная служба безопасности
5-52-02	Служба электросетей

Содержание	
I. План-схемы ОУ	5
1) район расположения ОУ, пути движения транспортных средств и детей;	6
2) организация дорожного движения в непосредственной близости от образовательного учреждения с размещением соответствующих технических средств, маршруты движения детей и расположение парковочных мест;	8
3) маршруты движения организованных групп детей от ОУ к стадиону, парку или к спортивно-оздоровительному комплексу;	9
4) пути движения транспортных средств к местам разгрузки/погрузки и рекомендуемых безопасных путей передвижения детей по территории образовательного учреждения.	10
II. Информация об обеспечении безопасности перевозок детей специальным транспортным средством (автобусом).	11
III. Лист замечаний и предложений	12

I) План – схемы ОУ
1) План-схема района расположения
МАДОУ «ЦРР - Детский сад № 13 «Солнечный»
пути движения транспортных средств и детей
Корпус № 5,6





жилая застройка



проезжая часть



тротуар



движение транспорта

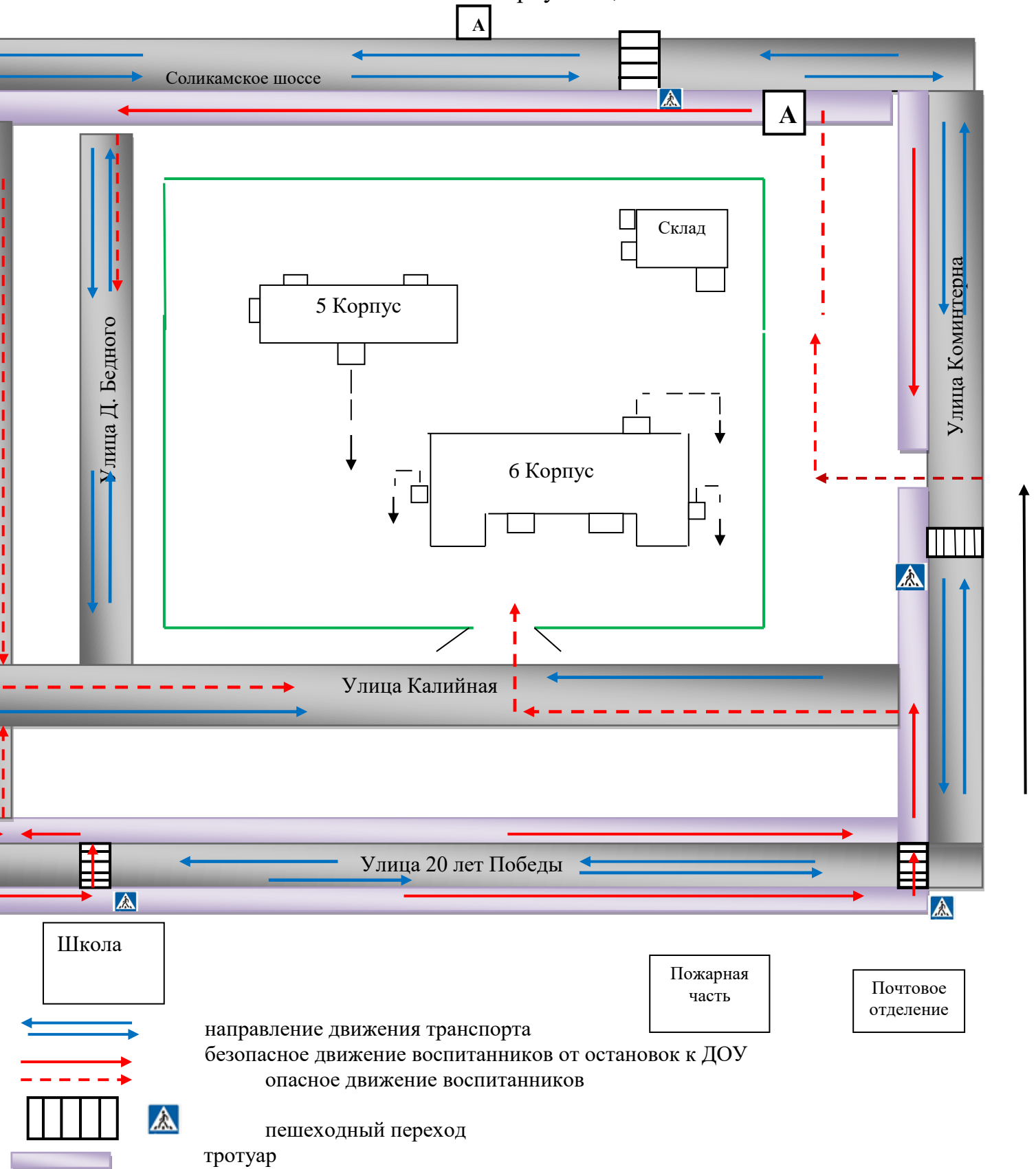


движение воспитанников

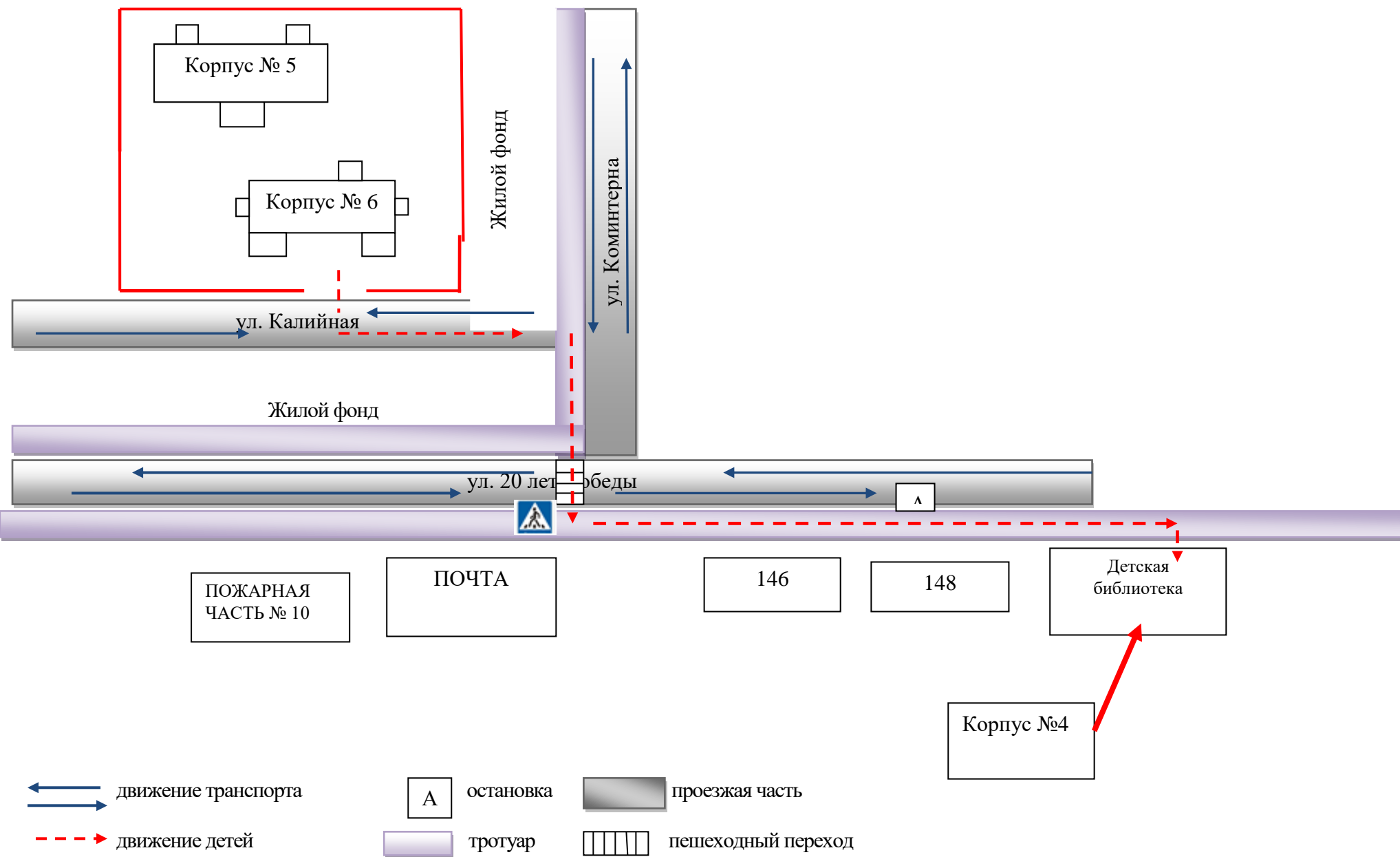


пешеходный переход

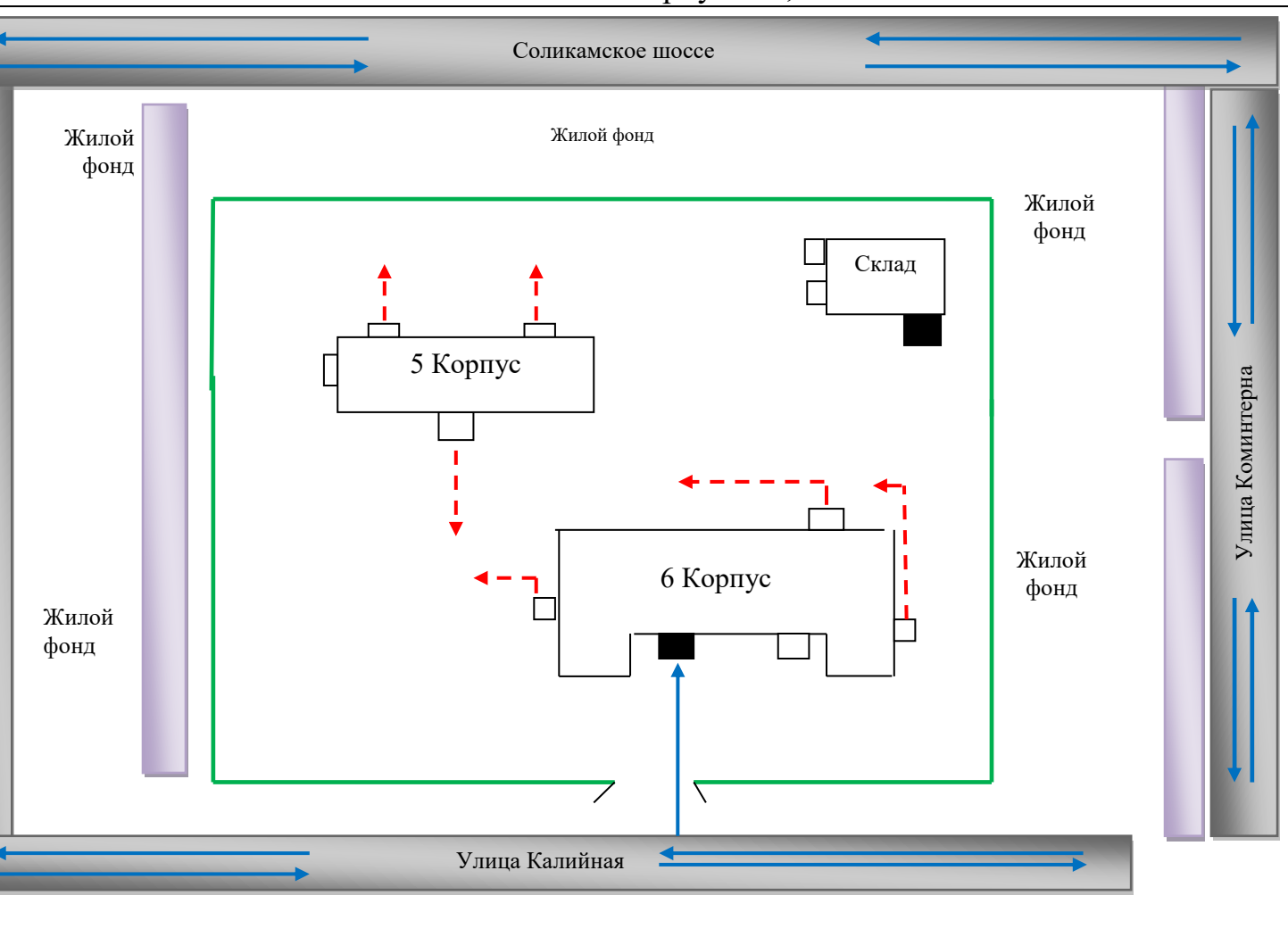
2) Схема организации дорожного движения в непосредственной близости от образовательного учреждения с размещением соответствующих технических средств, маршруты движения детей и расположение парковочных мест
Корпус №5,6







3) Маршруты движения организованных групп детей от корпуса 5,6 в Центральную детскую библиотеку



**4) Пути движения транспортных средств к местам погрузки разгрузки
рекомендуемые пути передвижения воспитанников на территории МАДОУ
«ЦРР - Детский сад № 13 «Солнечный»
Корпус №5, 6.**



-  Въезд выезд транспортных средств
-  Движение воспитанников
-  Движения грузового транспорта
-  место разгрузки погрузки

II) Информация об обеспечении безопасности перевозок детей специальным транспортным средством (автобусом)

1) Сведения об организациях, осуществляющих перевозку детей специальным транспортным средством (автобусом)

Доставка осуществляется транспортом МБУ «Центр организационно-технического обеспечения образования при Управлении образования администрации г. Соликамска» (по заявке)

2). Сведения о ведении журнала инструктажа

При перевозке воспитанников на автобусе на культурно-массовые мероприятия и экскурсии внутри города в МАДОУ издается приказ о назначении ответственных лиц за обеспечение безопасности перевозки воспитанников, проводится целевой инструктаж по охране здоровья и жизни воспитанников в объеме «Инструкции по охране труда при перевозке воспитанников автомобильным транспортом».

3). Копия проекта организации дорожного движения –

не требуется, так как корпуса 5,6 МАДОУ «ЦРР - Детский сад № 13 «Солнечный» расположены в глубине жилого фонда.

III) Лист замечаний и предложений.